



Art.-Nr. 62321

## Maus-Weg-Falle

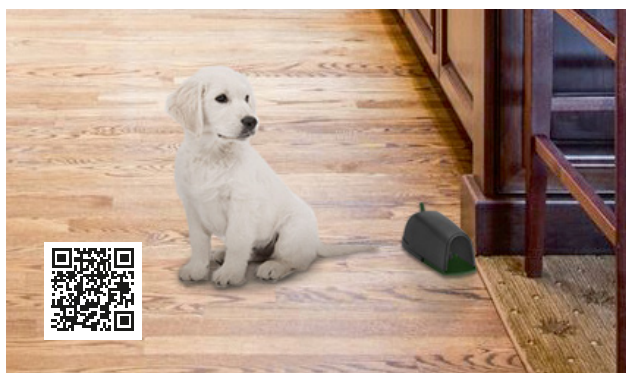
Besonders bei Haushalten mit Haustieren geeignet

Die Maus-Weg-Falle stellt nicht nur das Mäusefangen, sondern auch die Sicherheit und Hygiene in den Vordergrund. Im Inneren des Kunststoffgehäuses befindet sich eine Schlagmausefalle, die sofort auslöst und die Maus fängt. Durch das Schutzgehäuse wird ein versehentliches Auslösen erschwert, um Ihre Finger und Haustiere zu schützen. Die Falle wird über einen Hebel an der Rückseite gespannt. An der Unterseite wird durch das Öffnen einer Klappe ein Köder (z.B. Nuss-Nougat-Creme oder Leberwurst) eingelegt. Die getötete Maus kann durch Öffnen der Klappe entfernt und die Mausefalle anschließend wiederverwendet werden.

**Gardigo Maus-Weg-Falle wurde in der Zeitschrift Heimwerker Praxis 6/2017 mit dem Urteil 1,4 bewertet = Preis/Leistung: sehr gut.**

Fazit: „Die Falle funktioniert zuverlässig, die Maus wird schnell und sicher getötet und ist dabei für andere Haustiere unerreichbar.“ (Dipl.-Ing. Olaf Thelen)

Auch als 2er-Set erhältlich (Art.-Nr. 623212)



### Zusätzliches Informationsangebot

- **Produktmaße:** 5,8 x 17,3 x 7,5 cm (B x H x T)
- **Verpackungsmaße:** 18 x 8 x 6 cm (B x H x T)
- **Anleitungen in den Sprachen:** DE, GB, FR, ES, IT, NL
- **Produktbilder, Szenebilder**
- **Verpackungseinheit:** 20 Stk./Karton

